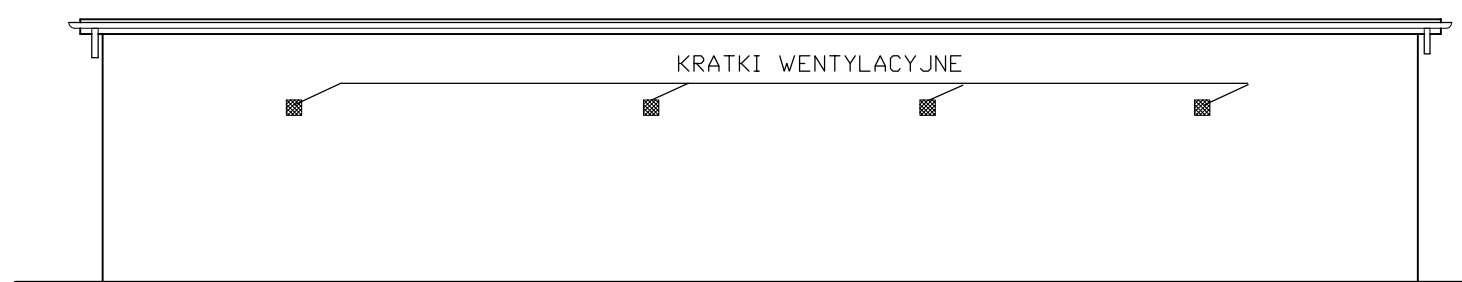
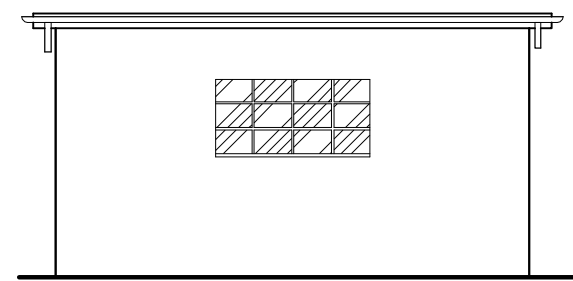


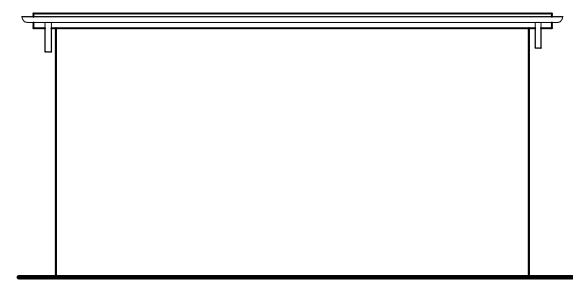
ELEWACJA PÓLNOCNNA



ELEWACJA POŁUDNIOWA



ELEWACJA ZACHODNIA



ELEWACJA WSCHODNIA

LEGENDA

UWAGA:

- 1) Wszystkie prace wykonać zgodnie ze sztuką budowlaną oraz obowiązującymi normami;
- 2) W razie wystąpienia problemów nie objętych opracowaniem, należy skontaktować się z projektantem;
- 3) Rzut należy rozpatrywać łącznie z przekrojem, szczegółem oraz opisem;
- 4) Przed przystąpieniem do robót budowlanych należy sprawdzić wymiary oraz ilości na miejscu budowy.

TYTUŁ OPRACOWANIA:

**BUDYNEK
GARAŻY
INWENTARYZACJA
BUDOWLANA**

INWESTOR:

**OŚRODEK SZKOLNO-WYCHOWAWCZY
DLA NIESŁYSZĄCYCH
I SŁABOSŁYSZĄCYCH**

ul. Karola Miarki 4,
47-400 Racibórz,
woj. śląskie

PROJEKTANT:

BIURO INŻYNIERSKIE
mgr inż. Roman Mucha

ul. Mariańska 9
47-400 Racibórz
tel. 032/4152586

e-mail: romanmuch@wp.pl

PROJEKTANT:

mgr inż. Roman Mucha

RYSUNEK:

ELEWACJE

FORMAT:

A3

OPRACOWAŁ:

inż. Bartłomiej Łoziński

SKALA: 1:100

NR RYSUNKU:

4

DATA:

GRUDZIEŃ 2008